

Mortar Pumps

“モルタルポンプ > 油圧 タイプ”

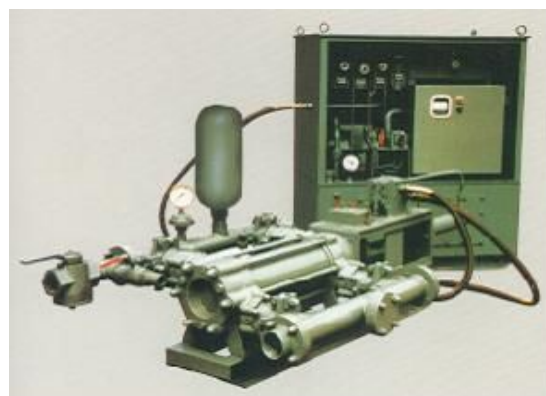


／ 主な用途

- 基礎杭工法のモルタル注入
- 高層建築の各床同時床打
- シールド工、トンネルの裏入補強
- セメントミルクの圧送
- 路線沈下防止、沈下箇所 の 充填
- 建築構造物の築造
- 橋脚基礎の補強、改善用



PA-15



PA-30

型 式		PA-3	PA-15	PA-30
吐出量	L/min	max 47	max 291	max 447
吐出圧力	MPa	max 1.4	max 1.6	max 1.8
吐出口径	mm(in)	50 (2)	50 (2)	65 (2 1/2)
吸入口径	mm(in)	75 (3)	75 (3)	75 (3)
原動機	kW-P	2.2-4	11-4	22-4
機体寸法(L×W×H)	mm	本体 945X360X460	本体 1820X780X815	本体 2230X1140X1040
		ユニット 625X450X600	ユニット 1040X800X845	ユニット 1220X785X1160
機体重量	kg	本体 80 / ユニット 170	本体 310 / ユニット 490	本体 600 / ユニット 945
メーカー		TOHO	TOHO	TOHO
レンタル料金 (円/日)				
レンタル料金 (円/月)		長期レンタルの場合はご相談に応じます		
清掃・整備料		返納状況により		

●吐出口サイズ・形状は加工致します。

●アジテーターホッパーのレンタルあります。