

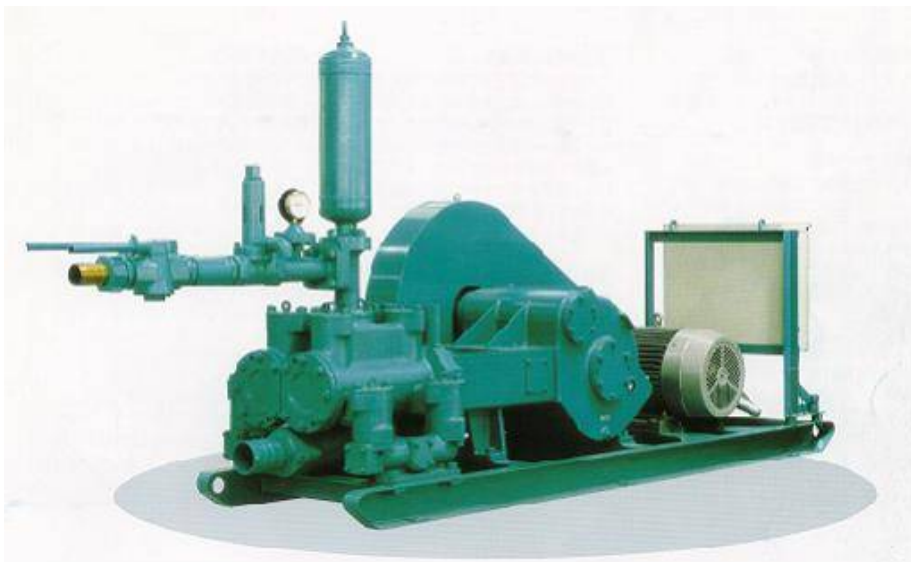
Grout/Boring Pump

“グラウト/ボーリングポンプ > 2連複動式ピストン タイプ”

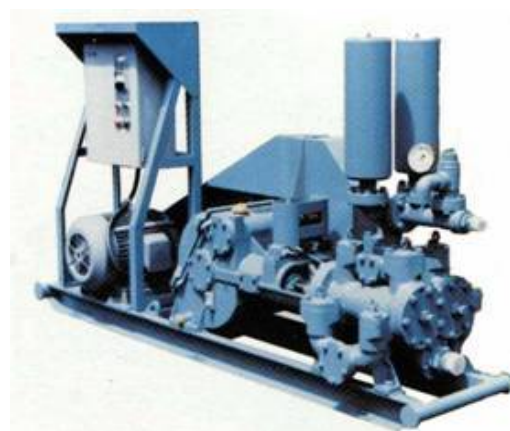


／ 主な用途

- セメントグラウト ダムグラウト、トンネル止水、BH杭、地盤強化などの高圧グラウト
- モルタルグラウト プレパクト、BH杭、トンネル裏込めその他各種モルタル注入
- ケミカルグラウト 水ガラスなど各種薬液の注入による止水、地盤強化
- ボーリング ボーリング用清水、泥水の高圧送水
- 揚水 ヘッド300～400m及ぶ高揚程揚水



MG-25, 30, 40



NP-400

型 式		BG-20	NP-400	MG-30	MG-40
ピストン径	mm	90/105	73/89/102/114	80/100/120/130	80/100/120/130/140
吐出量	L/min	217～300	130～395	160～460	220～720
吐出圧力	MPa	2.3～3.1	6.4～2.2	6.0～2.1	6.0～1.9
吐出口径	mm(in)	50 (2)	50 (2)	65 (2 1/2)	65 (2 1/2)
吸入口径	mm(in)	75 (3)	75 (3)	100 (4)	100 (4)
原動機	kW-P	モーター 15-4	ECモーター 22-4	ECモーター 22-4	ECモーター 22-4
機体寸法 (L×W×H)	mm	2600×700×1215	2790×670×1440	2900×900×1450	2900×900×1450
機体重量 (原動機除く)	kg	860	980	1410	1410
メーカー		TOHO	TONE	KOKEN	KOKEN
レンタル料金 (円/日)					
レンタル料金 (円/月)		長期レンタルの場合にご相談に応じます			
清掃・整備料		返納状況により			

●吐出口サイズ・形状は加工致します。

Grout/Boring Pump

“グラウト/ボーリングポンプ > 2連複動式ピストン タイプ”



／ 主な用途

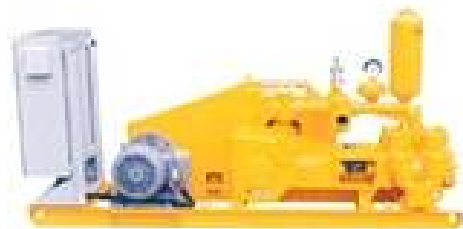
- セメントグラウト ダムグラウト、トンネル止水、BH杭、地盤強化などの高圧グラウト
- モルタルグラウト プレパクト、BH杭、トンネル裏込めその他各種モルタル注入
- ケミカルグラウト 水ガラスなど各種薬液の注入による止水、地盤強化
- ボーリング ボーリング用清水、泥水の高圧送水
- 揚水 ヘッド300～400m及ぶ高揚程揚水



MG-5,10,15h



BG-15



MG-20AFV

型 式		MG-5A	MG-10	MG-15h	MG-20AFV	BG-15
ピストン径	mm	45/52/68	45/52/68	52/68/85/89	100	80/90
吐出量	L/min	28～70	50～120	67～210	80～330	157～200
吐出圧力	MPa	6.0～2.5	7.0～3.0	7.0～2.2	2.2	2.5～3.2
吐出口径	mm(in)	32 (1 1/4)	32 (1 1/4)	50 (2)	50 (2)	40 (1 1/2)
吸入口径	mm(in)	50 (2)	51 (2)	65 (2 1/2)	65 (2 1/2)	63 (2 1/2)
原動機	kW-P	インバーター 3.7-4	ECモーター 7.5-4	ECモーター 11-4	インバーター 15-4	ECモーター 11-4
機体寸法 (L×W×H)	mm	1450×470×680	1650×580×980	2350×720×1120	2565×695×1100	2350×725×1220
機体重量 (原動機除く)	kg	200	200	500	500	685
メーカー		KOKEN	KOKEN	KOKEN	KOKEN	TOHO
レンタル料金 (円/日)						
レンタル料金 (円/月)		長期レンタルの場合にご相談に応じます				
清掃・整備料		返納状況により				

●吐出口サイズ・形状は加工致します。