

Mortar / Concrete Pumps

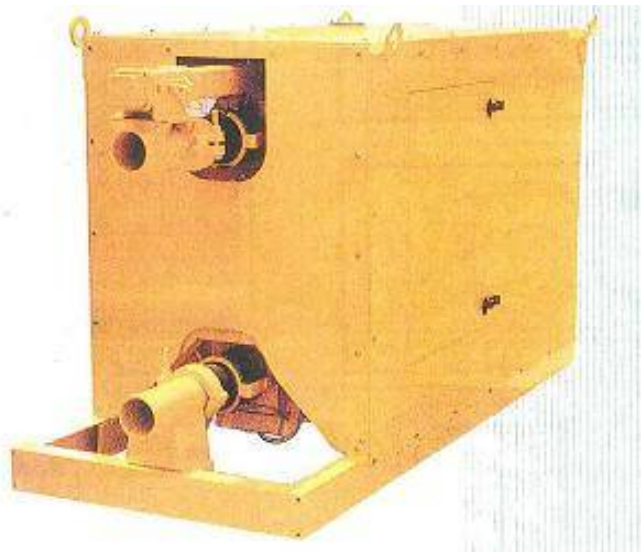
“大容量モルタル/コンクリートポンプ > スクイズ(チューブ) タイプ”



／ 主な用途

- 生コン圧送
- 基礎杭工法のモルタル注入
- 高層建築の各床同時床打
- シールド工、トンネルの裏入補強
- モルタル・セメントミルクの圧送
- 路線沈下防止、沈下箇所の充填
- 建築構造物の築造
- 橋脚基礎の補強、改善用

20m³/h タイプ



PQ20-20M

型 式		PQ20-20M
吐出量	m ³ /h	max 20
	L/min	max 333
吐出圧力	MPa	1.5
吐出口径	mm(in)	100
吸入口径	mm(in)	100
原動機 モーター	kW-P	メインポンプ用モータ AC200V 15-4
	kW-P	真空ポンプ用モータ DC24V 0.4-4
機体寸法(L×W×H)	mm	2460×1060×1480
機体重量(原動機含む)	kg	1350
メーカー		極東開発工業(株)
レンタル料金(円/日)		
レンタル料金(円/月)		長期レンタルの場合はご相談に応じます
清掃・整備料		返納状況により

●吐出口サイズ・形状は加工致します。

●アジテーターホッパーのレンタルあります。

Mortar Pumps

“モルタルポンプ > スクイズ(チューブ) タイプ”



／ 主な用途

- コンクリートブロックの目地づめ
- モルタル吹き付け
- モルタル・セメントミルクの圧送
- 植生客土の吹き付け

6m³/h タイプ



D-50

10m³/h タイプ



D-65

6m³/h タイプ



MM-75



KKR-106

型 式		D-50	MM-75	KKR-106	D-65
吐出能力	m ³ /h	1.5/3/4.5/6	1.7/3/4	1.5/4/6	2.5/5/7.5/10
	L/min	25/50/75/100	30/50/70	25/75/100	41/83/125/166
搬送距離	m	水平 120 / 垂直 50	水平 180 / 垂直 45	水平 200 / 垂直 50	水平 150 / 垂直 50
吐出口径	mm(in)	50 (2)	50 (2)	50 (2)	65 (2 1/2)
原動機	kW-P	モーター 5.5-4	モーター 3.7-4	モーター 7.5-4	モーター 7.5-4
機体寸法(L×W×H)	mm	1000×1000×1150	1190×500×630	1870×950×1050	1780×940×1500
機体重量(原動機含む)	kg	300	195	450	500
メーカー		大一・テクノ	新明和工業(株)	川機械	大一・テクノ
レンタル料金 (円/日)					
レンタル料金 (円/月)		長期レンタルの場合はご相談に応じます			
清掃・整備料		返納状況により			

- 吐出口サイズ・形状は加工致します。
- アジテータホッパー、サクシヨンホースは本体に付属します。
- 圧送ホースのレンタルあります。

- 遠隔スイッチはオプションになります。
- ポンピングチューブのスペアは販売品。
- 洗浄ブラシ、洗浄スポンジは販売品です。使用后必ず洗浄して下さい。

Mortar Pumps

“モルタルポンプ > スクイズ(チューブ) タイプ”



／ 主な用途

- コンクリートブロックの目地づめ
- モルタル吹き付け
- モルタル・セメントミルクの圧送
- 植生客土の吹き付け

2m³/h タイプ



KR-102

3m³/h タイプ



KR-103

型 式		KR-102	ETK-42	KR-103	KR-105
吐出能力	m ³ /h	1~2	2.6	2~3	1.2~5
	L/min	16~33	42.6	33~50	20~83
搬送距離	m	水平 90 / 垂直 30	水平 90 / 垂直 30	水平 150 / 垂直 40	水平 150 / 垂直 40
吐出口径	mm(in)	38(1 1/2)	50(2)	50(2)	50(2)
原動機	kW-P	モーター 2.2-4	モーター 2.2-4	モーター 3.7-4	モーター 5.5-4
機体寸法(L×W×H)	mm	560×650×1290	1010×520×1300	760×620×1700	710×700×1520
機体重量(原動機含む)	kg	120	230	210	230
メーカー		川機械	エレホン化工機	川機械	川機械
レンタル料金 (円/日)					
レンタル料金 (円/月)		長期レンタルの場合にご相談に応じます			
清掃・整備料		返納状況により			

- 吐出口サイズ・形状は加工致します。
- アジテータホッパー、サクシオンホースは本体に付属します。
- 圧送ホースのレンタルあります。

- 遠隔スイッチはオプションになります。
- ポンピングチューブのスペアは販売品。
- 洗浄ブラシ、洗浄スポンジは販売品です。使用后必ず洗浄して下さい。

Mortar Pumps

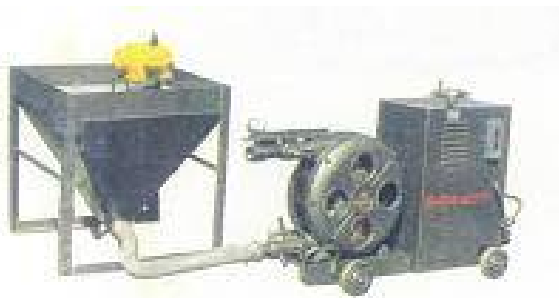
“モルタルポンプ > スクイズ(チューブ) タイプ”



／ 主な用途

- コンクリートブロックの目地づめ
- モルタル吹き付け
- モルタル・セメントミルクの圧送
- 植生客土の吹き付け

1.2m³/h タイプ



KKR-25



D-10

型 式		D-10	KKR-25	OKP-35
吐出能力	m ³ /h	1.2	max 1.2	max 1.2
	L/min	max 20	max 20	max 20
搬送距離	m	水平 60 / 垂直 20	水平 75 / 垂直 25	水平 75 / 垂直 25
吐出口径	mm(in)	38(1 1/2)	38(1 1/2)	38(1 1/2)
原動機	kW-P	モーター 0.75-4	モーター 1.5-4	モーター 2.2-4
機体寸法(L×W×H)	mm	1250×600×830	1200×400×750	965×600×600
機体重量(原動機含む)	kg	90	120	160
メーカー		大一・テクノ	川機械	川機械
レンタル料金 (円/日)				
レンタル料金 (円/月)		長期レンタルの場合はご相談に応じます		
清掃・整備料		返納状況により		

- 吐出口サイズ・形状は加工致します。
- アジテータホッパー、サクシジョンホースは本体に付属します。
- 圧送ホースのレンタルあります。

- 遠隔スイッチはオプションになります。
- ポンピングチューブのスペアは販売品。
- 洗浄ブラシ、洗浄スポンジは販売品です。使用后必ず洗浄して下さい。

Mortar Pumps

“モルタルポンプ > スクイズ(チューブ) タイプ”



／ 主な用途

- コンクリートブロックの目地づめ
- モルタル吹き付け
- モルタル・セメントミルクの圧送
- 植生客土の吹き付け

0.36m³/h タイプ



KT-10

1.5m³/h タイプ



KR-100SA

型 式		KT-10	KR-100SA
吐出能力	m ³ /h	0.36	0.8/1.5
	L/min	6	14/25
搬送距離	m	水平 30 / 垂直 10	水平 75 / 垂直 25
吐出口径	mm(in)	38(1 1/2)	38(1 1/2)
電圧	V	100	100
原動機	Kw-P	モーター 0.4	モーター 1.0-4
機体寸法(L×W×H)	mm	800×450×550	520×510×1070
機体重量(原動機含む)	kg	50	95
メーカー		川機械	川機械
レンタル料金 (円/日)			
レンタル料金 (円/月)		長期レンタルの場合は別途ご相談に応じます	
清掃・整備料		返納状況により	

●吐出口サイズ・形状は加工致します。

●アジテータホッパー、サクシオンホースは本体に付属します。

●圧送ホースのレンタルあります。

●遠隔スイッチはオプションになります。

●ポンピングチューブのスペアは販売品。

●洗浄ブラシ、洗浄スポンジは販売品です。使用後必ず洗浄して下さい。